

Wegeventile → Elektrisch betätigt

3/2-Wegeventil, Serie 579

► Qn = 520 l/min ► Rohranschluss ► Druckluftanschluss Ausgang: Ø 6x1 ► Elektr. Anschluss: Stecker, ISO 15217, Form C ► verblockbar ► Handhilfsbetätigung: rastend ► NC



P579_051

Bauart	Sitzventil
Vorsteuerung	intern
Dichtprinzip	weich dichtend
Betriebsdruck min./max.	2 bar / 8 bar
Steuerdruck min./max.	-- / 8 bar
Umgebungstemperatur min./max.	-15 °C / +50 °C
Mediumstemperatur min./max.	-15 °C / +50 °C
Medium	Druckluft
max. Partikelgröße	5 µm
Ölgehalt der Druckluft	0 mg/m ³ - 1 mg/m ³
Schutzart nach EN 60529: mit Leitungsdose / Stecker	IP 65
	verpolungssicher
Einschaltdauer	100 %
Einschaltzeit	18 ms
Ausschaltzeit	16 ms
Werkstoffe:	
Gehäuse	Polyamid
Dichtungen	Acrylnitril-Butadien-Kautschuk; Polyurethan

Technische Bemerkungen

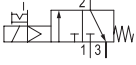
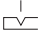
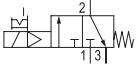

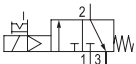

- Der Drucktaupunkt muss mindestens 15 °C unter der Umgebungs- und Mediumstemperatur liegen und darf max. 3 °C betragen.
- Der Ölgehalt der Druckluft muss über die gesamte Lebensdauer konstant bleiben.
- Verwenden Sie ausschließlich von Bosch Rexroth zugelassene Öle, siehe Kapitel „Technische Informationen“.
- Bei einer Umgebungstemperatur bis 40 °C beträgt der max. Betriebsdruck 10 bar.
- Ausführungen mit Spannung kleiner 50 V DC, besitzen keinen Schutzkontakt

Betriebsspannung			Spannungstoleranz			Leistungsaufnahme	Einschaltleistung		Halteleistung	
DC	AC 50 Hz	AC 60 Hz	DC	AC 50 Hz	AC 60 Hz		DC	AC 50 Hz	AC 60 Hz	AC 50 Hz
						W	VA	VA	VA	VA
12 V	-	-	-10% / +10%	-	-	1,6	-	-	-	-
24 V	-	-	-10% / +10%	-	-	1,6	-	-	-	-
24 V	-	-	-10% / +10%	-	-	1,7	-	-	-	-
-	24 V	24 V	-	-15% / +10%	-10% / +15%	-	3	2,6	2,2	1,8
-	110 V	110 V	-	-15% / +10%	-10% / +15%	-	4,2	3,4	3	2,4
-	230 V	230 V	-	-15% / +10%	-10% / +15%	-	3,2	2,8	2,3	2
-	230 V	230 V	-	-15% / +10%	-10% / +15%	-	3,4	3	2,5	2,2

Wegeventile → Elektrisch betätigt

3/2-Wegeventil, Serie 579

► Q_n = 520 l/min ► Rohranschluss ► Druckluftanschluss Ausgang: Ø 6x1 ► Elektr. Anschluss: Stecker, ISO 15217, Form C ► verblockbar ► Handhilfsbetätigung: rastend ► NC

	HHB	Verblockungsprinzip	Druckluftanschluss		Betriebsspannung			Materialnummer	
			Eingang	Ausgang	DC	AC 50 Hz	AC 60 Hz		
	NC		Eingangsventil	Ø 8x1	Ø 6x1	12 V	-	-	5790500210
			Eingangsventil	Ø 8x1		24 V	-	-	5790500220
			Eingangsventil	Ø 8x1		24 V	-	-	5790500620
			Eingangsventil	Ø 8x1		-	24 V	24 V	5790505220
			Eingangsventil	Ø 8x1		-	110 V	110 V	5790505270
			Eingangsventil	Ø 8x1		-	230 V	230 V	5790505280
			Eingangsventil	Ø 8x1		-	230 V	230 V	5790505680
			Verkettungsventil	-		12 V	-	-	5791500210
			Verkettungsventil	-		24 V	-	-	5791500220
			Verkettungsventil	-		24 V	-	-	5791500620
			Verkettungsventil	-		-	24 V	24 V	5791505220
			Verkettungsventil	-		-	110 V	110 V	5791505270
Verkettungsventil	-	-	230 V	230 V	5791505280				
Verkettungsventil	-	-	230 V	230 V	5791505680				
	NC		Verkettungsventil, zus. Druckanschluss	Ø 6x1	Ø 6x1	12 V	-	-	5796400210
			Ø 8x1	12 V		-	-	5796500210	
			Ø 6x1	24 V		-	-	5796400220	
			Ø 8x1	24 V		-	-	5796500220	
			Ø 6x1	24 V		-	-	5796400620	
			Ø 8x1	24 V		-	-	5796500620	
			Ø 6x1	-		24 V	24 V	5796405220	
			Ø 8x1	-		24 V	24 V	5796505220	
			Ø 6x1	-		110 V	110 V	5796405270	
			Ø 8x1	-		110 V	110 V	5796505270	
			Ø 6x1	-		230 V	230 V	5796405280	
			Ø 8x1	-		230 V	230 V	5796505280	
Ø 6x1	-	230 V	230 V	5796405680					
Ø 8x1	-	230 V	230 V	5796505680					
	NC		Endventil	-	Ø 6x1	12 V	-	-	5792500210
			24 V	-		-	5792500220		
			24 V	-		-	5792500620		
			-	24 V		24 V	5792505220		
			-	110 V		110 V	5792505270		
			-	230 V		230 V	5792505280		
-	230 V	230 V	5792505680						

Wegeventile → Elektrisch betätigt**3/2-Wegeventil, Serie 579**

► Qn = 520 l/min ► Rohranschluss ► Druckluftanschluss Ausgang: Ø 6x1 ► Elektr. Anschluss: Stecker, ISO 15217, Form C ► verblockbar ► Handhilfsbetätigung: rastend ► NC

Materialnummer	Durchflusswert	Gewicht	Bem.
	Qn		
	[l/min]	[kg]	
5790500210	520	0,093	-
5790500220			-
5790500620			1); 2); 3)
5790505220			-
5790505270			-
5790505280			-
5790505680			3)
5791500210			-
5791500220			-
5791500620			1); 2); 3)
5791505220			-
5791505270			-
5791505280			-
5791505680			3)
5796400210	520	0,093	-
5796500210			-
5796400220			-
5796500220			-
5796400620			1); 2); 3)
5796500620			1); 2); 3)
5796405220			-
5796505220			-
5796405270			-
5796505270			-
5796405280			-
5796505280			-
5796405680			3)
5796505680			3)
5792500210	520	0,093	-
5792500220			-
5792500620			1); 2); 3)
5792505220			-
5792505270			-
5792505280			-
5792505680	3)		

HHB = Handhilfsbetätigung

1) mit LED und Schutzdiode für Spannungsspitzenabbau in der Magnetspule, verpolungssicher

2) Leistungsaufnahme 2,1 W

3) Statusanzeige LED: Rot

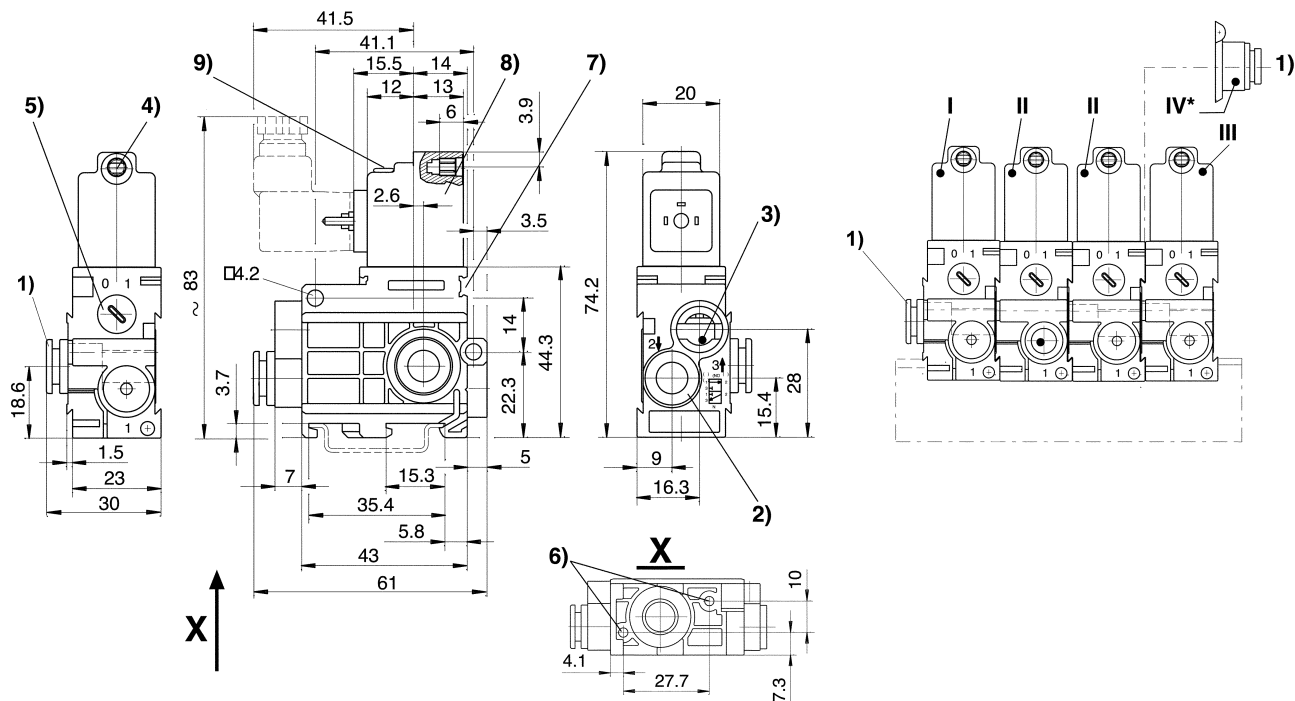
Nenndurchfluss Qn bei 6 bar und $\Delta p = 1$ bar

Wegeventile → Elektrisch betätigt

3/2-Wegeventil, Serie 579

► $Q_n = 520 \text{ l/min}$ ► Rohranschluss ► Druckluftanschluss Ausgang: $\text{Ø } 6 \times 1$ ► Elektr. Anschluss: Stecker, ISO 15217, Form C ► verblockbar ► Handhilfsbetätigung: rastend ► NC

Abmessungen



- 1) Anschluss 1
- 2) Anschluss 2
- 3) Anschluss 3, Abluft darf nicht gedrosselt werden
- 4) Kern-Ø für M5
- 5) Handhilfsbetätigung
- 6) Sackloch 6 tief für Blechschaube 3,5
- 7) Befestigungsmöglichkeit für Bezeichnungsschild
- 8) Spule um 180° drehbar
- 9) LED

D579_051

* Luft-Anschlussmodul (Pos. IV) montiert an Verkettungsventil (Pos. II) erlaubt zusätzliche Lufteinspeisung von der rechten Seite. Endventil (Pos. III) entfällt.